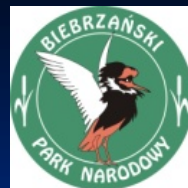




**INFRASTRUKTURA  
I ŚRODOWISKO**  
NARODOWA STRATEGIA SPÓJNOŚCI



**UNIA EUROPEJSKA**  
EUROPEJSKI FUNDUSZ  
ROZWOJU REGIONALNEGO



# Przygotowanie planów zadań ochronnych dla obszarów Natura 2000: SOO Dolina Biebrzy i OSO Ostoja Biebrzańska

projekt nr POIS.05.03.00-00-275/10 współfinansowany ze  
środków Programu Operacyjnego Infrastruktura i Środowisko w  
ramach działania 5.3 priorytetu V



Goniądz, 19 grudnia 2012 r.

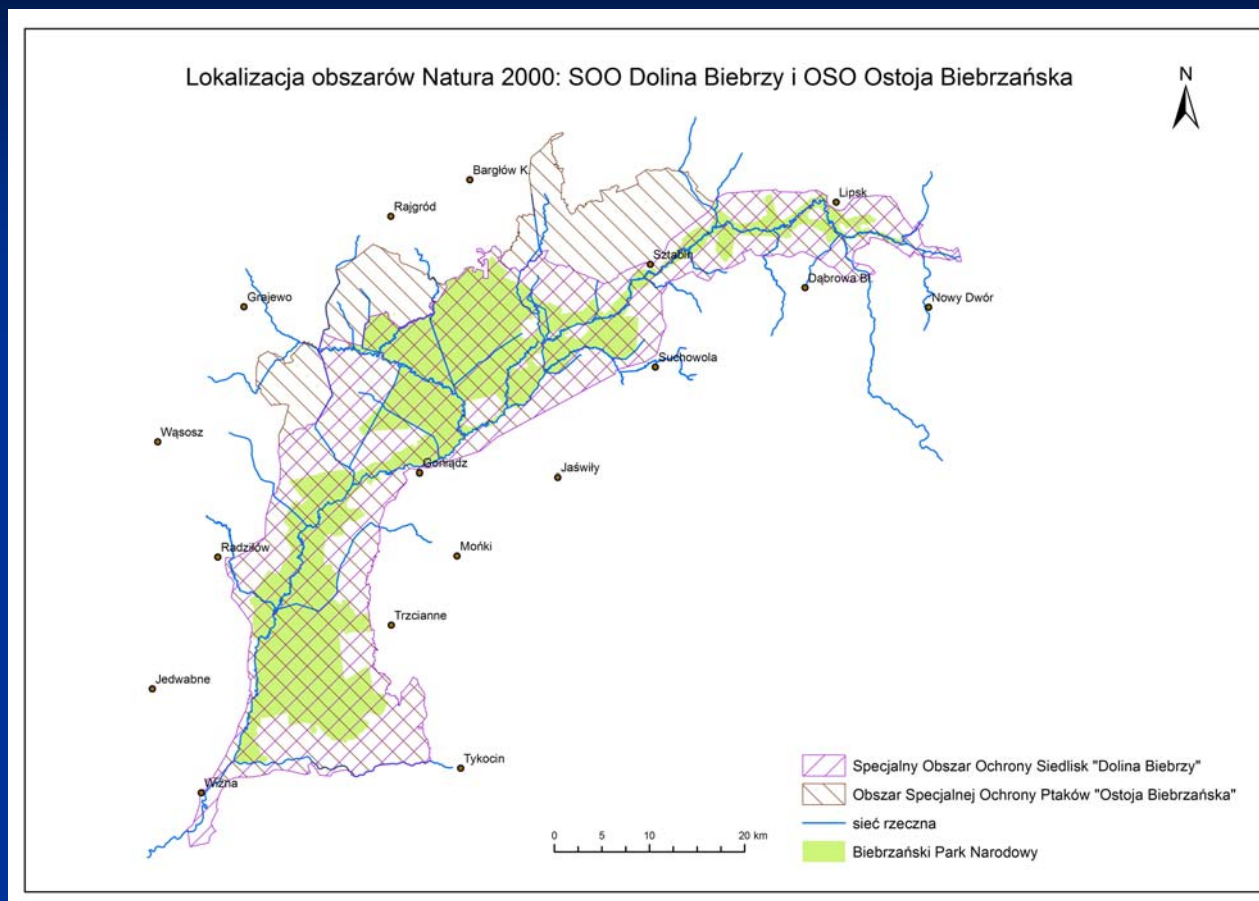


# Program spotkania

1. Przywitanie zebranych, cel i porządek spotkania. *(10 minut) dr Wojciech Nowicki*
2. Wystąpienie Dyrektora BPN *(15 minut) Roman Skąpski*
3. Informacja na temat aktualnego stanu prac nad planami zadań ochronnych obszarów Natura 2000 *(15 minut) Andrzej Weigle*
4. Przedstawienie wstępnych wyników inwentaryzacji obszaru Natura 2000 Dolina Biebrzy, z elementami oceny stanu ochrony przedmiotów ochrony i wstępnych propozycji kierunków niezbędnych działań *(45 minut) prof. Jerzy Solon*
5. Przedstawienie wstępnych wyników inwentaryzacji obszaru Natura 2000 Ostoja Biebrzańska i wstępnych propozycji kierunków niezbędnych działań *(30 minut) dr Grzegorz Grzywaczewski*
6. Dyskusja *moderator dr Wojciech Nowicki*
7. Wolne wnioski
8. Zakończenie obrad

*(obiad 14.00)*

# Obszar objęty PZO



Nazwa obszaru	Kod	Powierzchnia obszaru (w ha)	Powierzchnia objęta Planem
OSO Ostoja Biebrzańska	PLB 200006	148 508,8	148 508,8
SOO Dolina Biebrzy	PLH 200008	121 206,2	121 206,2

# Zespół autorski

## Plan zadań ochronnych dla SOO

- Koordynator planu – prof. dr hab. Jerzy Solon

### Koordynatorzy zespołów

- Siedliska przyrodnicze i flora - dr Ewa Jabłońska
- Bezkręgowce – prof. dr hab. Jan Taylor, dr Marcin Sielezniew
- Ryby – prof. dr hab. Roman Kujawa
- Płazy – prof. dr hab. Jan Taylor, Adam Hermaniuk
- Nietoperze – dr Alek Rachwald
- Pozostałe ssaki – prof. dr hab. Paweł Janiszewski

# Zespół autorski

## Plan zadań ochronnych dla OSO

- Koordynator planu – dr Grzegorz Grzywaczewski

# Zespół autorski

Kierownik projektu

- Andrzej Weigle

Nadzór formalny ze strony NFOŚ

- dr Wojciech Nowicki

System Informacji Przestrzennej GIS

- Biuro Urządzania Lasu i Geodezji Leśnej  
Oddział w Białymstoku

# Podstawa prawna sporządzania planów zadań ochronnych

- ❑ Ustawa z dnia 16 kwietnia 2004 r. o ochronie przyrody (Dz. U. z 2009 r. Nr 151, poz. 1220, z późn. zm.);
- ❑ Rozporządzenie Ministra Środowiska z 17 lutego 2010 roku w sprawie sporządzania projektu zadań ochronnych dla obszaru Natura 2000
- ❑ Ustawa z dnia 3 października 2008 r. o udostępnianiu informacji o środowisku i jego ochronie, udziale społeczeństwa w ochronie środowiska oraz o ocenach oddziaływania na środowisko (Dz. U. z 2008 r. Nr 199, poz. 1227, z późn. zm.)

**Zakres planów zadań ochronnych  
dla obszarów Natura 2000: SOO  
Dolina Biebrzy i OSO Ostoja  
Biebrzańska zgodnie z wymogami  
zamówienia**



Znak sprawy: ZP-6/2011

Załącznik nr 5

Lista przedmiotów ochrony SOO Dolina Biebrzy wskazanych do inwentaryzacji  
w ramach realizacji przedmiotu zamówienia

Lp.	Kod	Typ siedliska
1	3150	starorzeczka i inne naturalne, eutroficzne zbiorniki wodne ( <i>Potamion</i> , <i>Nymphaeion</i> , <i>Lemnetea</i> )
2	6410	zmiennowilgotne łąki trzęślicowe ( <i>Molinietum caeruleae</i> )
3	6510	niżowe łąki użytkowane ekstensywnie ( <i>Arrhenatherion</i> )
4	7230	torfowiska zasadowe o charakterze młak, turzycowisk i mechowisk ( <i>Caricion davallianae</i> , <i>Caricion lasiocarpae</i> , <i>Caricion nigrae</i> ) <sup>b</sup>
5	7140	torfowiska przejściowe i trzęsawiska ( <i>Caricion lasiocarpae</i> )
6	*91D0	bory i lasy bagienne ( <i>Vaccinio uliginosi-Pinetum</i> , <i>Betula pubescens-Thelypteris palustris</i> , <i>Sphagno girgensohnii-Piceetum</i> )
7	9170	grąd subkontynentalny ( <i>Tilio-Carpinetum</i> )
8	6120	ciepłolubne, śródładowe murawy napiaskowe ( <i>Koelerion glaucae</i> )
9	6230	bogate florystycznie niżowe murawy bliźniczkowe ( <i>Nardetalia</i> - płaty bogate florystycznie)
		<b>Gatunki:</b>
1	1437	lenieć bezpodkwiatkowy ( <i>Thesium ebracteatum</i> )
2	1477	sasanka otwarta ( <i>Pulsatilla patens</i> )
3	1902	obuwik pospolity ( <i>Cypripedium calceolus</i> )
4	1903	lipiennik Loesela ( <i>Liparis loeselii</i> )
5	1528	skalnica torfowiskowa ( <i>Saxifraga hirculus</i> )
6	1037	trzepla zielona ( <i>Ophiogomphus cecilia</i> )
7	1042	zalomka większa ( <i>Leucorrhinia pectoralis</i> )
8	1130	boleń ( <i>Aspius aspius</i> )
9	1134	różanka ( <i>Rhodeus sericeus amarus</i> )
10	1145	piskorz ( <i>Misgurnus fossilis</i> )
11	1149	koza ( <i>Cobitis taenia</i> )
12	1166	traszka grzebieniasta ( <i>Triturus cristatus</i> )
13	1188	kumak nizinny ( <i>Bombina bombina</i> )
14	1308	mopek ( <i>Barbastella barbastellus</i> )
15	1318	nocek lydkowłosy ( <i>Myotis dasycneme</i> )
16	1324	nocek duży ( <i>Myotis myotis</i> )
17	1337	bóbr ( <i>Castor fiber</i> )
18	1355	wydra ( <i>Lutra lutra</i> )
19	1052	przeplatka matura ( <i>Euphydryas maturna</i> )
20	1060	czerwończyk nieparek ( <i>Lycaene dispar</i> )
21	4038	czerwończyk fioletek ( <i>Lycaene helle</i> )

# Lista przedmiotów ochrony do inwentaryzacji

Załącznik 5 do SIWZ

Lista przedmiotów ochrony OSO Ostoja Biebrzańska wskazanych do inwentaryzacji w ramach przedmiotu zamówienia

Lp.	Nazwa gatunku
<u>Przedmioty ochrony wymagające inwentaryzacji</u>	
1	bąk <i>Botaurus stellaris</i>
2	bączek <i>Ixobrychus minutus</i>
3	blotniak stawowy <i>Circus aeruginosus</i>
4	blotniak zbożowy <i>Circus cyaneus</i>
5	blotniak łąkowy <i>Circus pygargus</i>
6	kropiatka <i>Porzana porzana</i>
7	zielonka <i>Porzana parva</i>
8	derkacz <i>Crex crex</i>
9	żuraw <i>Grus grus</i>
10	dubelt <i>Gallinago media</i>
11	rybitwa rzeczna <i>Sterna hirundo</i>
12	rybitwa białowąsa <i>Chlidonias hybrida</i>
13	rybitwa czarna <i>Chlidonias niger</i>
14	uszatka błotna <i>Asio flammeus</i>
15	dzięcioł zielonosiwy <i>Picus canus</i>
16	dzięcioł białogrzbisty <i>Dendrocopos leucototos</i>
17	mucholówka mała <i>Ficedula parva</i>
<u>Potencjalne przedmioty ochrony Ostoi Biebrzańskiej, wymagające inwentaryzacji:</u>	
18	lelek <i>Caprimulgus europaeus</i>
19	dzięcioł czarny <i>Dryocopus martius</i>
20	dzięcioł średni <i>Dendrocopos medius</i>
21	podróżniczek <i>Luscinia svecica</i>
22	lerka <i>Lullula arborea</i>

Ponadto inwentaryzacji wymagają zgrupowania migrujących ptaków wodno-blotnych *Non-passeriformes*.

# Gatunki ptaków do inwentaryzacji

# Etapy prac nad PZO wg SIWZ

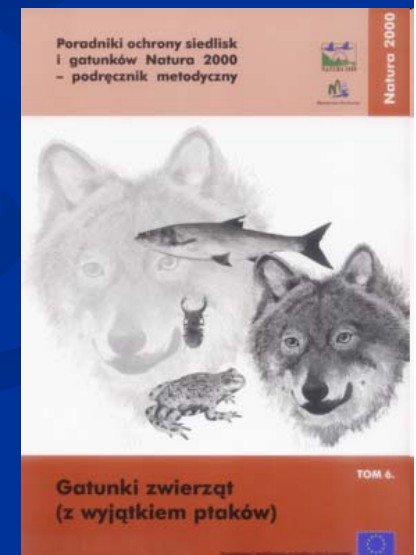
Proces planistyczny prowadzący do sporządzenia projektów Planów składa się z następujących etapów:

- Etap I. Wstępny
- Etap II. Przeprowadzenie inwentaryzacji przedmiotów ochrony OSO Ostoja Biebrzańska i SOO Dolina Biebrzy
- Etap III. Opracowanie projektów Planów
- Etap IV. Konsultacje społeczne

# Produkt końcowy

Dokumentacja planu zadań ochronnych dla OSO  
Ostoja Biebrzańska i dokumentacja planu zadań  
ochronnych dla SOO Dolina Biebrzy

- tekst zasadniczy
- załączniki – zeszyty dla poszczególnych siedlisk przyrodniczych i gatunków
- załączniki problemowe



# Dokumentacja planu zadań ochronnych dla OSO Ostoja Biebrzańska i SOO Dolina Biebrzy



**INFRASTRUKTURA  
I ŚRODOWISKO**  
NARODOWA STRATEGIA SPÓJNOŚCI



UNIA EUROPEJSKA  
EUROPEJSKI FUNDUSZ  
ROZWOJU REGIONALNEGO



Znak sprawy: ZP-6/2011

Załącznik nr 3

Szablon projektu dokumentacji Planu

Dokumentacja Planu Zadań Ochronnych obszaru Natura 2000 OSO Ostoja Biebrzańska (PLB 200006)/SOO Dolina Biebrzy (PLH 20006)

## 1. Etap wstępny pracy nad Planem

### 1.1. Informacje ogólne

Nazwa obszaru	Zgodnie z aktualnym SDF przekazany przez Zamawiającego
Kod obszaru	Zgodnie z aktualnym SDF przekazany przez Zamawiającego
Opis granic obszaru	Numeryczny wektor granic GIS przekazany przez Zamawiającego
SDF	Przekazany przez Zamawiającego (plik PDF SDF stanowiący załącznik nr...)
Położenie	Nazwa województwa, powiatów/u, gminy (np. woj. podlaskie, pow. moniecki, gm. Trzcianne).
Powierzchnia obszaru (w ha)	Na podstawie SDF przekazanego przez Zamawiającego
Status prawny	Określenie czy to jest obszar wyznaczony w drodze rozporządzenia jako SOO/OSO, czy jako obszar mający znaczenie dla Wspólnoty, czy proponowany OZW wraz z podaniem terminu. Informacja na podstawie pkt 1.8 SDF przekazanego przez Zamawiającego.
Termin przystąpienia do sporządzenia Planu	Data ogłoszenia o przystąpieniu do sporządzenia Planu. Podana data powinna zostać zapisana w formacie <u>dd - mm - rrrr</u>
Termin zatwierdzenia Planu	Data wydania zarządzenia RDOŚ. Podana data powinna zostać zapisana w formacie <u>dd - mm - rrrr</u>
Koordynator Planu	Imię i nazwisko, dane kontaktowe (e-mail i telefon) w formacie: Jan Nowak, <a href="mailto:jan.nowak@poczta.pl">jan.nowak@poczta.pl</a> , +48221234567, +48600000000.
Sprawujący nadzór	Biebrzański Park Narodowy, Osowiec-Twierdza 8, 19-110 Goniądz (Art. 27a ust. 2 oraz Art. 28 ust. 8)np. (RDOŚ w Gdańsku, ul. Chmielna 54/57, 80-748 Gdańsk)

# Produkt końcowy

- Projekt zarządzenia RDOŚ w sprawie ustanowienia planu zadań ochronnych dla SOO Dolina Biebrzy
- Projekt zarządzenia RDOŚ w sprawie ustanowienia planu zadań ochronnych dla OSO Ostoja Biebrzańska
- Zaktualizowane SDF'y

Znak sprawy: ZP-6/2011

### Załącznik nr 4

Załącznik nr 1 - Opis granic obszaru Natura 2000

Załącznik nr 2 - Mapa obszaru Natura 2000

Załącznik nr 3 - Identyfikacja istniejących i potencjalnych zagrożeń dla zachowania właściwego stanu ochrony siedlisk przyrodniczych oraz gatunków roślin i zwierząt i ich siedlisk, będących przedmiotami ochrony:

Przedmiot ochrony Natura 2000	Stan ochrony	Zagrożenie	Opis zagrożenia

Załącznik nr 4 - Cele działań ochronnych

Lp.	Przedmiot ochrony Natura 2000	Cel do osiągnięcia w okresie planu zadań ochronnych	Uwagi

Załącznik nr 5 - Działania ochronne ze wskazaniem obszarów ich wdrażania, terminów, szacunkowych kosztów i podmiotów odpowiedzialnych za ich wykonanie

Lp.	Rodzaj działań ochronnych	Obszar wdrażania	Termin i częstotliwość realizacji	Szacunkowy koszt	Podmiot odpowiedzialny za wykonanie
Działania dotyczące ochrony czynnej siedlisk przyrodniczych, gatunków roślin i zwierząt oraz ich siedlisk					
Działania dotyczące monitoringu stanu przedmiotów ochrony oraz monitoringu realizacji celów działań ochronnych					
Działania dotyczące uzupełnienia stanu wiedzy o przedmiotach ochrony i uwarunkowaniach ich ochrony					

Załącznik nr 6 - Wskazania do zmian w istniejących studiach uwarunkowań i kierunków zagospodarowania przestrzennego gmin, miejscowych planach zagospodarowania przestrzennego, planach zagospodarowania przestrzennego województw dotyczące eliminacji lub ograniczenia zagrożeń wewnętrznych lub zewnętrznych, niezbędne dla utrzymania lub odtworzenia właściwego stanu ochrony siedlisk przyrodniczych oraz gatunków roślin i zwierząt, dla których ochrony wyznaczono obszar Natura 2000

Lp.	Nazwa planu, którego dotyczy potrzeba zmiany	Niezbędna zmiana	Przedmiot(y) ochrony Natura 2000, dla którego zmiana jest niezbędna	Uzasadnienie niezbędności zmiany

Regionalnego Dyrektora

w sprawie ustanowienia planu z

Na podstawie art. 28 ust. 5 ustawy z (Dz. U. z 2009 r. Nr 151, poz. 1220, i się, co następuje:

1. Ustanawia się plan zadań ochronnych zwanego dalej „obszarem”,
2. Plan zadań ochronnych obejmuje

Opis granic obszaru zawiera załącznik

Mapę obszaru zawiera załącznik nr 2.

Identyfikację istniejących i potencjalnych zagrożeń dla zachowania właściwego stanu ochrony siedlisk przyrodniczych oraz gatunków roślin i zwierząt, będących przedmiotami ochrony zawiera załącznik

# Efekt prac - zarządzenie Dyrektora RDOŚ

# Zadania do zrealizowania

- 1) Opracowanie raportu metodycznego określającego metodykę zakres i harmonogram prac terenowych niezbędnych do oceny bądź weryfikacji stanu ochrony przedmiotów ochrony.
- 2) Zgromadzenie dostępnych informacji o obszarach i przedmiotach ochrony
- 3) Weryfikacja granic obszaru
- 4) Weryfikacja i uzupełnienie zgromadzonej informacji
- 5) Ocena stanu ochrony przedmiotów ochrony
- 6) Identyfikacja i analiza zagrożeń
- 7) Ustalenie celów działań ochronnych
- 8) Ustalenie działań ochronnych
- 9) Ustalenie potrzeby sporządzenia planu/planów ochrony
- 10) Ustalenie niezbędnych wskazań do studiów i planów
- 11) Sporządzenie redakcyjne dokumentacji PZO
- 12) Sporządzenie projektów zarządzeń w sprawie ustanowienia planu zadań ochronnych
- 13) Weryfikacja SDF
- 14) Udział w konsultacjach społecznych





# Formy udziału w projekcie

- składanie wniosków (propozycji) do PZO (pisemnie lub mailowo na adres Biebrzańskiego PN)
- śledzenie postępów prac i zapoznawanie się z wynikami (strona WWW Biebrzańskiego PN, portal GDOŚ, lokalna prasa, ogłoszenia) oraz składanie uwag i wniosków do projektu PZO
- udostępnianie własnych danych na potrzeby projektu (pisemnie lub mailowo na adres Biebrzańskiego PN)
- bilateralne kontakty z członkami zespołu autorskiego (dane kontaktowe w materiałach)
- udział w warsztatach

# Warsztaty

1. Przygotowanie planów zadań ochronnych dla obszarów Natura 2000: SOO „Dolina Biebrzy” i OSO „Ostoja Biebrzańska” - wprowadzenie *(12.10.2011)*
2. Wyniki inwentaryzacji przedmiotów ochrony obszarów Natura 2000: SOO „Dolina Biebrzy” i OSO „Ostoja Biebrzańska” i wstępne kierunki działań ochronnych *(19.12.2012)*
3. Gospodarka rolna i gospodarka leśna oraz łowiectwo w kontekście potrzeb zachowania właściwego stanu ochrony siedlisk przyrodniczych i gatunków Natura 2000 (zagrożenia wewnętrzne i zewnętrzne, obszary problemowe, cele do osiągnięcia, propozycje ustaleń PZO) *(I/II kwartał 2013)*
4. Gospodarka wodna, gospodarka rybacka i wędkarstwo w kontekście potrzeb zachowania właściwego stanu ochrony siedlisk przyrodniczych i gatunków Natura 2000 (zagrożenia wewnętrzne i zewnętrzne, obszary problemowe, cele do osiągnięcia, propozycje ustaleń PZO) *(I/II kwartał 2013)*

# Warsztaty c.d

5. Zagospodarowanie przestrzenne i turystyka w kontekście potrzeb zachowania właściwego stanu ochrony siedlisk przyrodniczych i gatunków Natura 2000 (zagrożenia wewnętrzne i zewnętrzne, obszary problemowe, cele do osiągnięcia, propozycje ustaleń PZO) *(II kwartał 2013)*
6. Potrzeby badawcze oraz monitoring przedmiotów ochrony obszarów Natura 2000: SOO „Dolina Biebrzy” i OSO „Ostoja Biebrzańska” *(III kwartał 2013)*
7. Ustalenia planów zadań ochronnych obszarów Natura 2000: SOO „Dolina Biebrzy” i OSO „Ostoja Biebrzańska” *(III/IV kwartał 2013)*
8. Przygotowanie planów zadań ochronnych dla obszarów Natura 2000: SOO „Dolina Biebrzy” i OSO „Ostoja Biebrzańska” - podsumowanie *(I kwartał 2014)*